

INDEX

2181-0110	10	2181-0470	9	2181-1081	4
2017-0113	1	2181-0473	4	2181-1082	4
2181-0121	11	2181-0480	2	2181-1083	4
2181-0135	8, 9			2181-1084	4
2181-0139	1	2181-0500	5, 6, 7	2181-1085	4
2162-0141	3	2181-0503	5	2181-1102	10
2181-0142	3	2181-0513	7	2181-1103	10
2162-0143	11	2181-0514	7	2181-1104	10
2085-0145	9	2181-0515	7	2181-1105	11
2181-0146	9	2181-0521	7	2181-1106	10
2162-0148	9	2181-0526	6	2181-1107	10
2181-0148	9	2181-0540	5	2181-1108	10
2162-0149	9	2181-0544	7	2181-1114	11
2162-0150	6	2181-0580	5	2181-1119	11
2181-0151	11	2181-0581	5	2181-1124	1
2181-0152	6	2181-0582	5	2181-1125	1
2181-0154	6	2181-0587	5	2181-1126	1
2181-0166	8			2181-1127	11
2181-0174	1	2181-0721	11	2181-1128	1
2181-0180	7			2181-1130	1
		2181-0901	11	2181-1141	9
2181-0220	2			2181-1142	9
2075-0225	3	2181-1001	2	2181-1143	1
2181-0250	7	2181-1002	3	2181-1144	1
2181-0251	6	2181-1003	6	2181-1145	2
2181-0265	6	2098-1010	1	2181-1146	10
2181-0271	11	2072-1010	6	2181-1152	11
		2181-1013	3	2181-1153	11
2181-0401	4	2181-1021	4	2181-1154	11
2181-0404	4	2181-1022	4	2181-1156	11
2181-0406	2	2181-1023	4	2181-1158	11
2181-0408	9	2005-1027	1	2181-1159	11
2181-0412	11	2063-1034	1	2181-1171	2, 3, 4,
2181-0414	3, 4	2181-1040	10		5, 6, 9
2181-0420	10	2181-1043	3	2181-1172	2, 3
2181-0421	10	2181-1065	4	2181-1173	2
2181-0427	3	2181-1066	2	2181-1174	4
2181-0442	4	2181-1071	4	2181-1183	10
2181-0452	4	2181-1072	4	2181-1187	10
2181-0455	4	2181-1073	4	2181-1301	1
				2181-1302	1

2 (2181)

INDEX

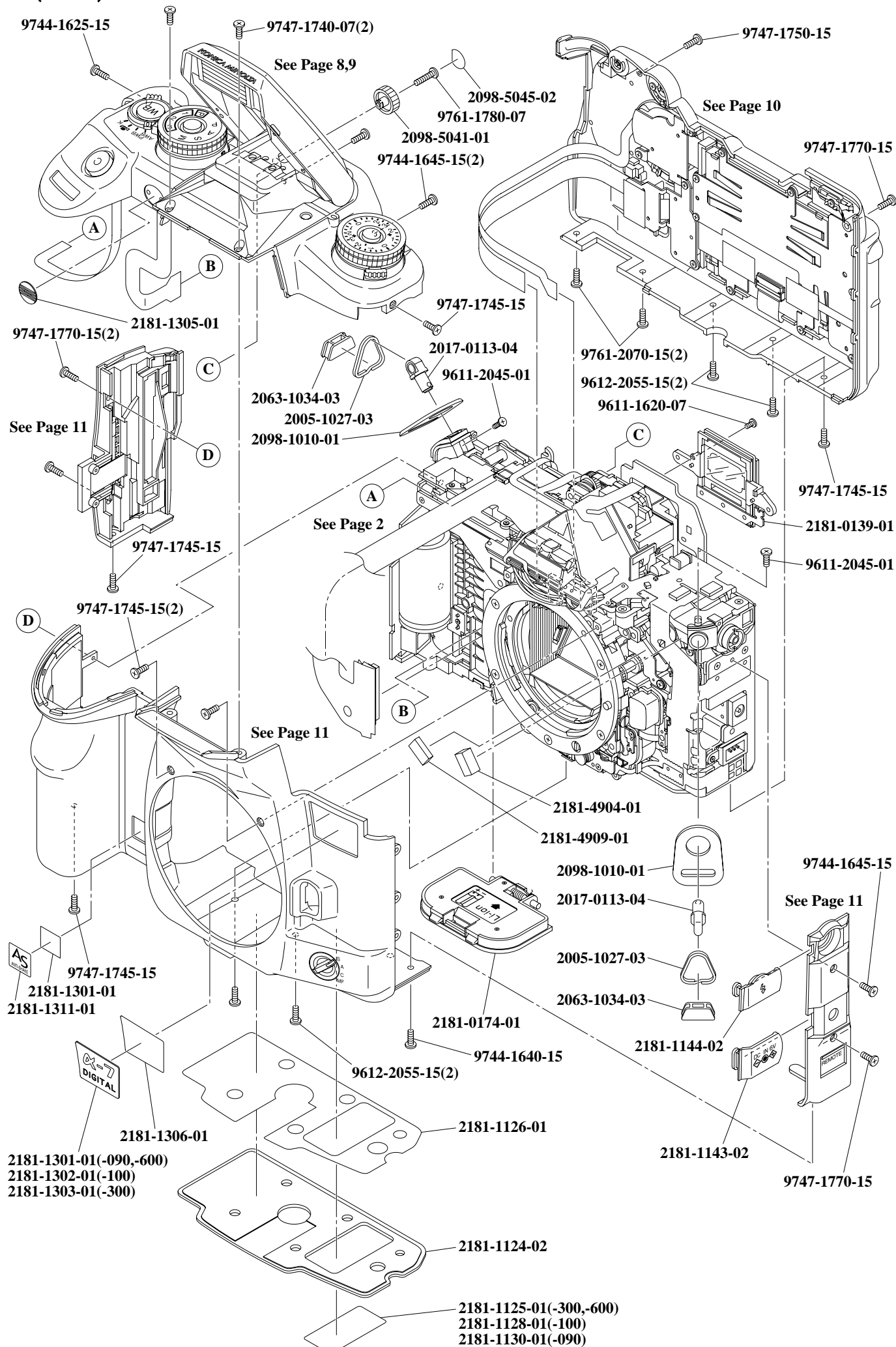
PARTS LIST

2181-1303	1	2162-1475	8	2089-1613	8
2181-1305	1	2162-1477	8	2181-1616	9
2181-1306	1	2162-1478	8	2089-1620	8
2181-1307	1	2162-1479	8	2089-1621	8
2181-1311	1	2162-1480	8	2181-1811	2
2162-1323	9	2181-1481	8		
2181-1351	10	2162-1483	8	2071-2021	3
2098-1353	10	2162-1485	8	2075-2257	3
2098-1354	8, 10	2166-1485	11	2162-2517	7
2098-1355	8, 10	2162-1487	8	2162-2518	7
2162-1382	10	2162-1488	8	2162-2519	7
2162-1402	8	2162-1490	8	2181-2531	6
2181-1403	9	2162-1491	8	2181-2532	6
2181-1411	10	2181-1491	9	2162-2658	6
2181-1412	10	2181-1492	9	2162-2659	6
2181-1415	10	2162-1493	8	2181-2702	11
2181-1416	10	2181-1493	9	2181-2703	11
2077-1418	8	2162-1494	8	2181-2706	11
2181-1418	10	2181-1494	9	2181-2918	11
2181-1419	10	2162-1495	8	2181-2920	11
2181-1420	10	2181-1495	9	2181-2935	11
2181-1422	10	2181-1496	9	2181-2942	11
2181-1423	10	2162-1498	9		
2181-1425	10	2181-1499	8	2181-4015	4
2181-1426	10	2181-1511	6	2181-4033	3
2181-1427	10	2181-1515	6	2181-4035	11
2181-1429	10	2181-1520	6	2181-4038	11
2181-1431	11	2181-1523	6	2181-4401	12
2162-1432	11	2181-1531	6	2181-4402	12
2162-1433	11	2162-1542	6	2181-4403	12
2181-1434	8	2162-1543	6	2181-4404	12
2181-1435	8	2162-1544	6	2181-4508	4
2181-1436	8	2181-1545	6	2181-4514	4
2181-1437	10	2162-1547	6	2181-4515	4
2181-1438	8	2181-1601	8	2181-4518	4
2076-1453	9	2181-1602	8	2181-4519	4
2181-1454	9	2181-1604	8	2181-4520	4
2162-1470	8	2089-1607	8	2181-4522	11
2181-1471	8	2181-1609	8	2181-4523	11
2162-1473	8	2181-1610	8	2181-4901	4
2162-1474	8	2181-1611	8	2181-4902	9, 10

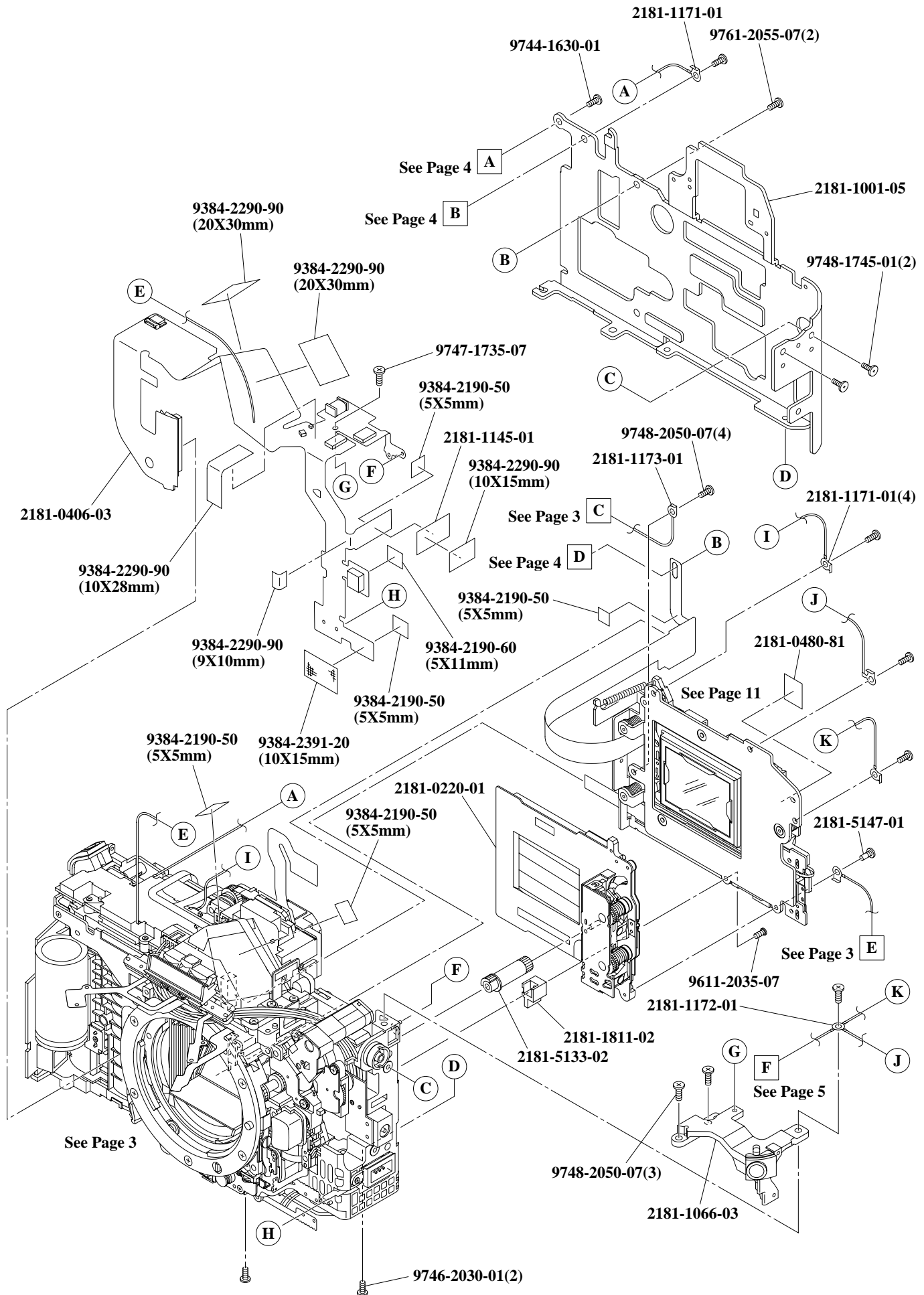
INDEX

2181-4903	4, 10	9384-2190-60	2	9746-2030-01	2, 3
2181-4904	1	9384-2290-90	2, 4, 9,		
2181-4906	11		10, 11	9747-1425-07	8, 9, 11
2181-4907	4	9384-2391-20	2	9747-1435-07	8, 9
2181-4908	4			9747-1440-07	6
2181-4909	1	9391-0807-00	12	9747-1725-07	6, 11
2181-4911	6, 11	9391-0807-01	12	9747-1730-07	6, 7, 8, 9,
2181-5016	5	9391-0807-02	12		10, 11
2181-5022	5	9391-0807-03	12	9747-1735-01	10
2181-5030	5	9391-0807-04	12	9747-1735-07	2, 5, 7, 9,
2181-5036	5	9391-0807-05	12		10, 11
2181-5039	5	9391-0807-06	12	9747-1740-07	1, 3, 4
2098-5041	1	9391-0807-07	12	9747-1745-01	4, 9, 11
2081-5042	5	9391-0807-08	12	9747-1745-07	4, 8
2181-5043	5	9391-0807-09	12	9747-1745-15	1
2181-5044	5			9747-1750-07	4, 5, 7,
2181-5045	5	9391-1207-00	12		9, 10
2098-5045	1	9391-1207-01	12	9747-1750-15	1
2181-5046	5	9391-1207-02	12	9747-1755-07	7
2181-5047	5	9391-1207-04	12	9747-1770-15	1
2181-5048	5	9391-1207-05	12		
2082-5054	6	9391-1207-06	12	9748-1735-07	6, 7
2181-5101	7	9391-1207-08	12	9748-1745-01	2
2181-5107	7			9748-2050-07	2, 3
2181-5108	7			9748-2055-07	4
2162-5110	7	9611-1620-07	1		
2162-5111	7	9611-2035-07	2	9749-1745-07	9
2181-5112	7	9611-2045-01	1	9749-2045-07	3, 6
2181-5123	7			9749-2050-07	3
2181-5133	2	9612-2045-07	3		
2181-5147	2	9612-2055-15	1	9758-0100-00	11
2181-5151	7			9758-0150-00	8
2181-5805	5	9721-0120-50	8, 10		
2181-5806	7			9761-1780-07	1
2181-5820	5	9744-1625-15	1	9761-2055-04	6
2181-5851	5	9744-1630-01	2	9761-2055-07	2
2181-5852	5	9744-1640-15	1	9761-2070-15	1
		9744-1645-15	1		
9353-4460	10			9762-2055-01	9
		9746-1630-01	3		
9384-2190	2, 3, 4,			9768-1430-07	9
	9, 10				

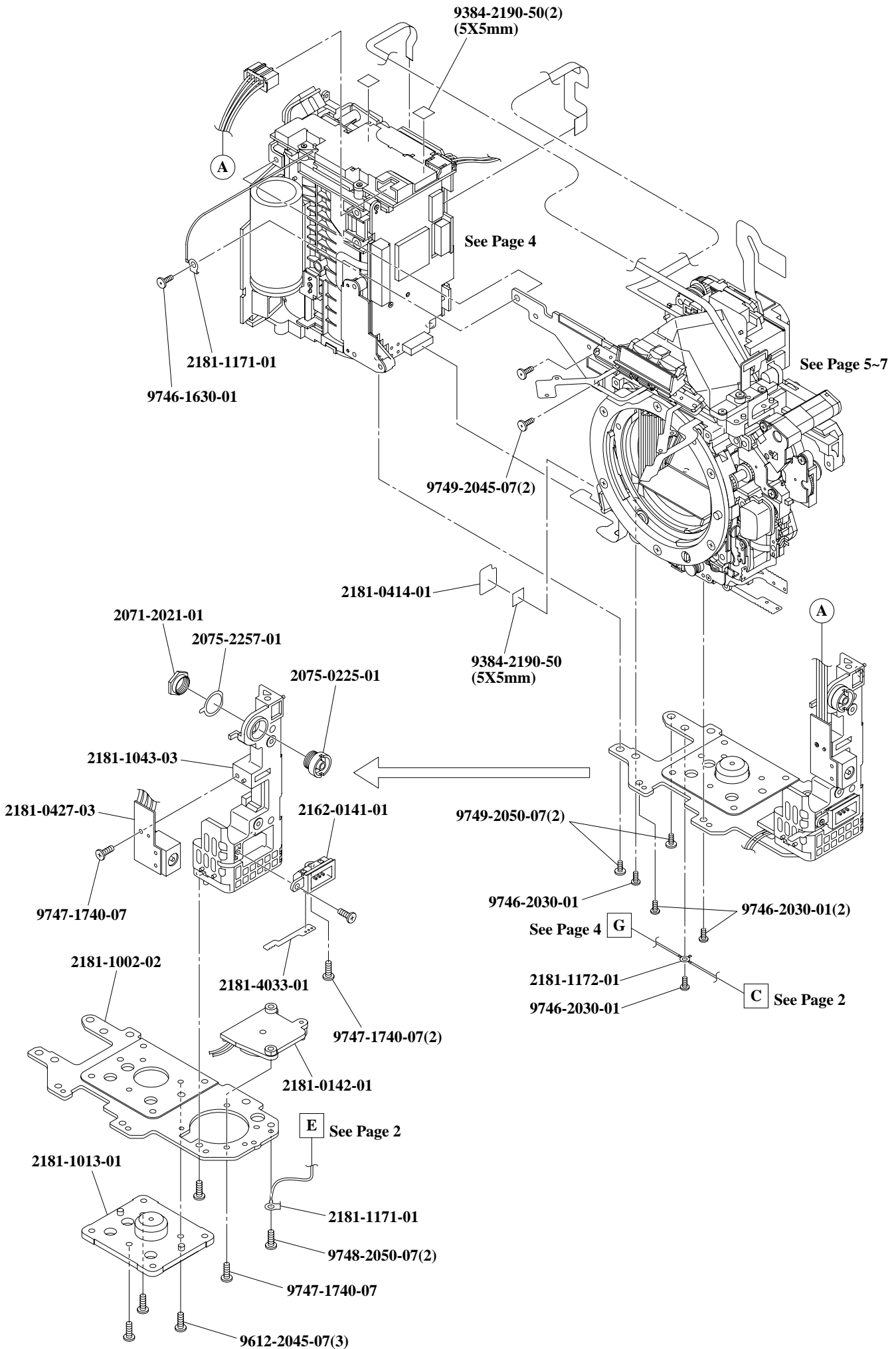
01(2181)



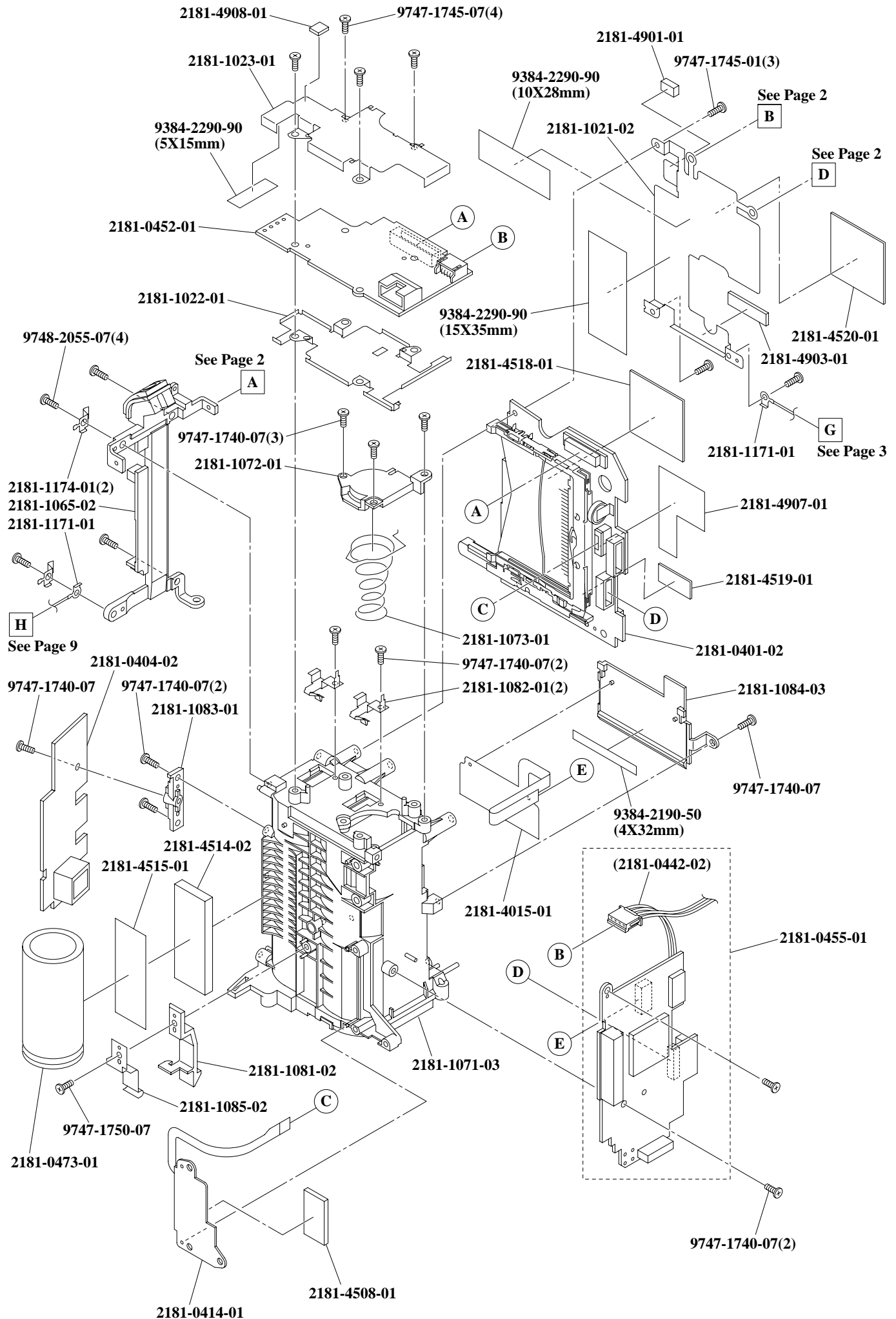
PART NO	PART NAME		QTY.
2017-0113-04	STRAP HANGER SET	吊環セット	2
2181-0139-01	EYE PIECE FRAME ASSY	接眼枠セット	1
2181-0174-01	BATTERY COVER ASSY	電池カバーセット	1
2098-1010-01	STRAP EYELET PROTECTOR	三角環プロテクター	2
2005-1027-03	STRAP EYELET	三角吊環	2
2063-1034-03	TRIANGLE HANGER STOPPER	三角環回り止め	2
2181-1124-02	BOTTOM RUBBER	下面ゴム	1
2181-1125-01	BODY NO.PLATE (-300, -600)	ボディ No. プレート	1
2181-1128-01	BODY NO.PLATE (-100)	ボディ No. プレート	
2181-1130-01	BODY NO.PLATE (-090)	ボディ No. プレート	
2181-1126-01	DOUBLE-FACED TAPE	両面テープ	1
2181-1143-02	DC COVER	D C カバー	1
2181-1144-02	SYNCHRO CPVER	シンクロカバー	1
2181-1301-01	VERSION PLT.(ALPHA) (-090, -600)	銘板	1
2181-1302-01	VERSION PLT.(DYNAX) (-100)	銘板	
2181-1303-01	VERSION PLT.(MAXXUM) (-300)	銘板	
2181-1305-01	VI EMBLEM	V I エンブレム	1
2181-1306-01	VERSION PLATE ATTACHMENT TAPE	バージョン銘板貼付けテープ	1
2181-1307-01	ANTI SHAKE PLATE ATTACHMENT TAPE	A S 銘板貼付けテープ	1
2181-1311-01	SHAKING PLATE	手振れ銘板	1
2181-4904-01	ELECTRIC CONDUCTION GASKET D	導電ガスケット D	1
2181-4909-01	ELECTRIC CONDUCTION GASKET F	導電ガスケット F	1
2098-5041-01	DIOPTER-ADJUSTMENT DIAL	視度調ダイヤル	1
2098-5045-02	DIOPTER-ADJUST SHEET	視度調銘板	1
9611-1620-07	SCREW	ねじ	1
9611-2045-01	SCREW	ねじ	2
9612-2055-15	SCREW	ねじ	4
9744-1625-15	SCREW	ねじ	1
9744-1640-15	SCREW	ねじ	1
9744-1645-15	SCREW	ねじ	3
9747-1740-07	SCREW	ねじ	2
9747-1745-15	SCREW	ねじ	5
9747-1750-15	SCREW	ねじ	1
9747-1770-15	SCREW	ねじ	4
9761-1780-07	SCREW	ねじ	1
9761-2070-15	SCREW	ねじ	2



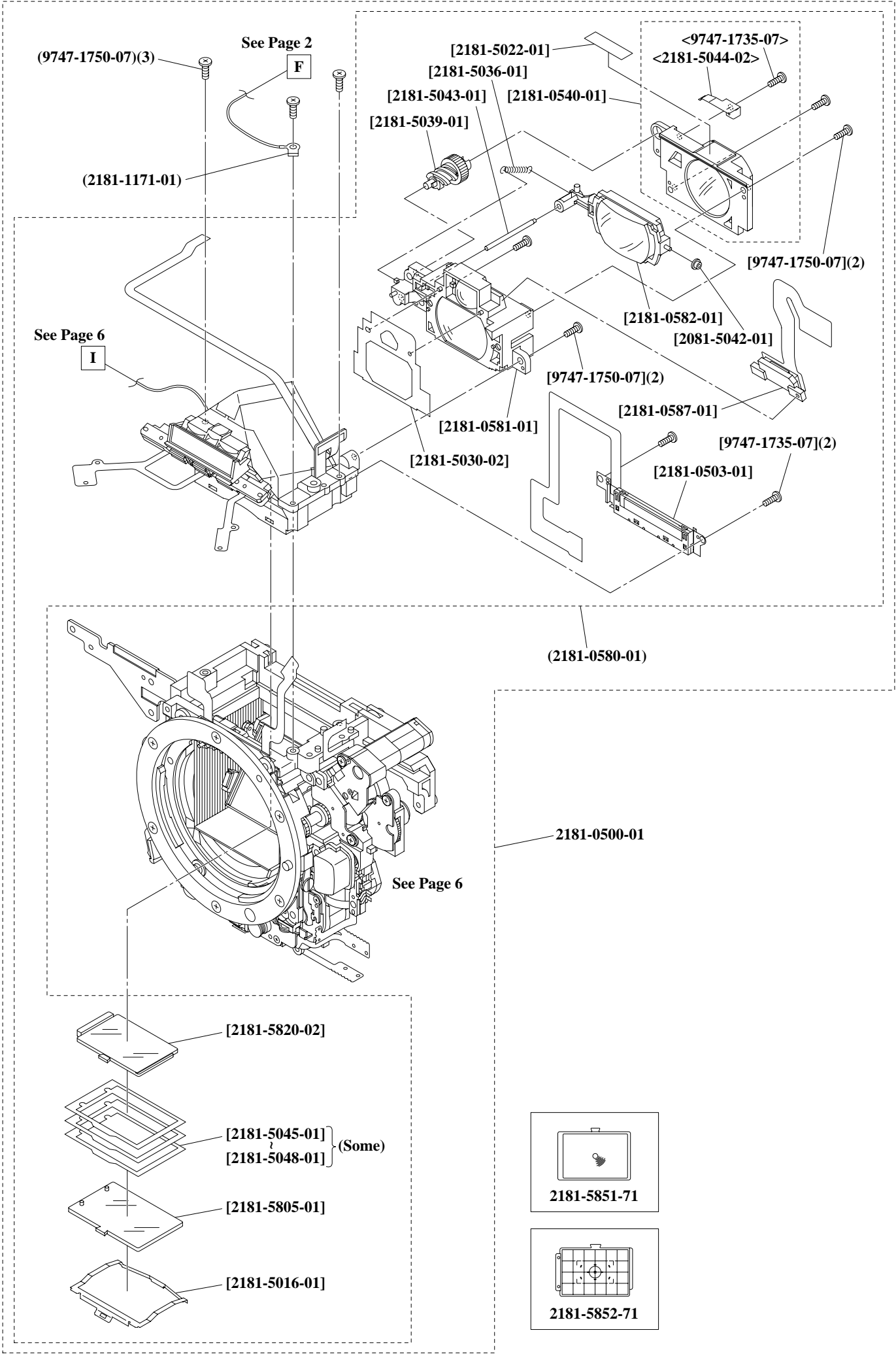
PART NO	PART NAME		QTY.
2181-0220-01	SHUTTER ASSY	シャッターセット	1
2181-0406-03	I/O FLEXIBLE ASSY	I / Oフレキセット	1
2181-0480-81	SUPPORT PCB ASSY	補助基板セット	1
2181-1001-05	BACK SUS PLATE	バック板	1
2181-1066-03	EYE STRAP HOLDER B	ストラップホルダー B	1
2181-1145-01	SIDE COVER GAP SHEET	サードカバー絶縁シート	1
2181-1171-01	LUG PLATE	ラグ板	5
2181-1172-01	LUG PLATE 2	ラグ板 2	1
2181-1173-01	LUG PLATE 3	ラグ板 3	1
2181-1811-02	Shutter Spacer	シャッタースペーサー	1
2181-5133-02	SHUTTER CHARGE GEAR	シャッターチャージギヤ	1
2181-5147-01	SHUTTER POSITIONING PIN	シャッターポジションピン	1
9384-2190-50	DOUBLE-FACED TAPE (PER ROLL)	両面テープ	5
9384-2190-60	DOUBLE-FACED TAPE (PER ROLL)	両面テープ	1
9384-2290-90	POLYESTER TAPE (PER ROLL/60M) YELLOW	ポリエステルテープ	5
9384-2391-20	ACETATE TAPE (PER ROLL)	アセテートクロステープ	1
9611-2035-07	SCREW	ねじ	1
9744-1630-01	SCREW	ねじ	1
9746-2030-01	SCREW	ねじ	2
9747-1735-07	SCREW	ねじ	1
9748-1745-01	SCREW	ねじ	2
9748-2050-07	SCREW	ねじ	3
9761-2055-07	SCREW	ねじ	2



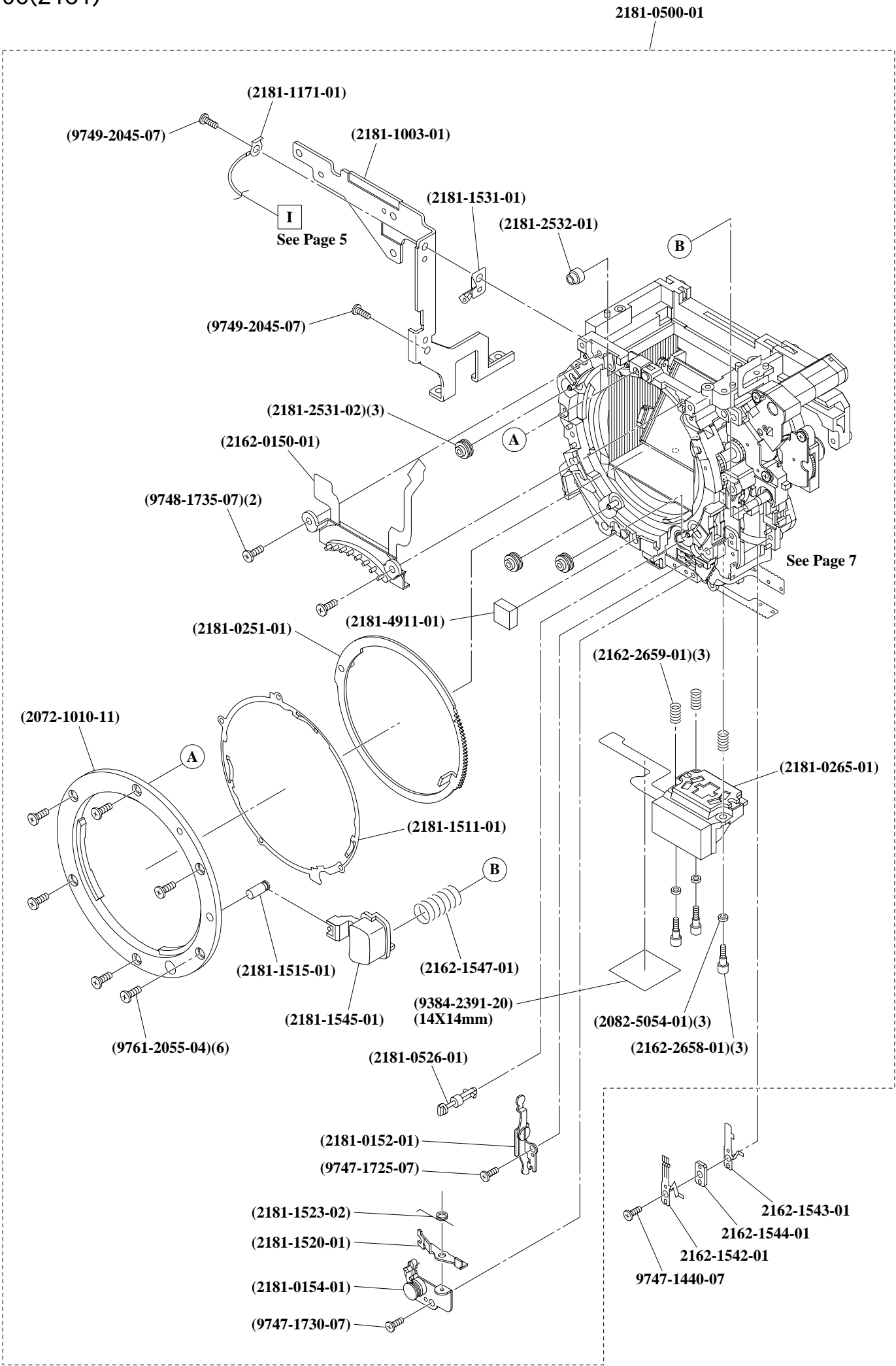
PART NO	PART NAME		QTY.
2162-0141-01	REMOTE RELEASE HOLDER ASSY	リモートターミナルホルダーセット	1
2181-0142-01	BUZZER ASSY	ブザーセット	1
2075-0225-01	SYNCRO TERMINAL UNIT	シンクロターミナルユニット	1
2181-0414-01	GYRO FLEX ASSY	ジャイロフレキセット	1
2181-0427-03	DC JACK ASSY	D C ジャックセット	1
2181-1002-02	SUS PLATE B	S U S 板 B	1
2181-1013-01	TRIPOD	三脚	1
2181-1043-03	DC JACK HOLDER	D C ジャックホルダー	1
2181-1171-01	LUG PLATE	ラグ板	2
2181-1172-01	LUG PLATE 2	ラグ板 2	1
2071-2021-01	SYNC. TERMINAL NUT	シンクロターミナル止めナット	1
2075-2257-01	SYNC. TERMINAL	シンクロターミナル板	1
2181-4033-01	REMOTE FLEXIBLE	リモートフレキ	1
9384-2190-50	DOUBLE-FACED TAPE (PER ROLL)	両面テープ	3
9612-2045-07	SCREW	ねじ	3
9746-1630-01	SCREW	ねじ	1
9746-2030-01	SCREW	ねじ	4
9747-1740-07	SCREW	ねじ	4
9748-2050-07	SCREW	ねじ	2
9749-2045-07	SCREW	ねじ	2
9749-2050-07	SCREW	ビス	2



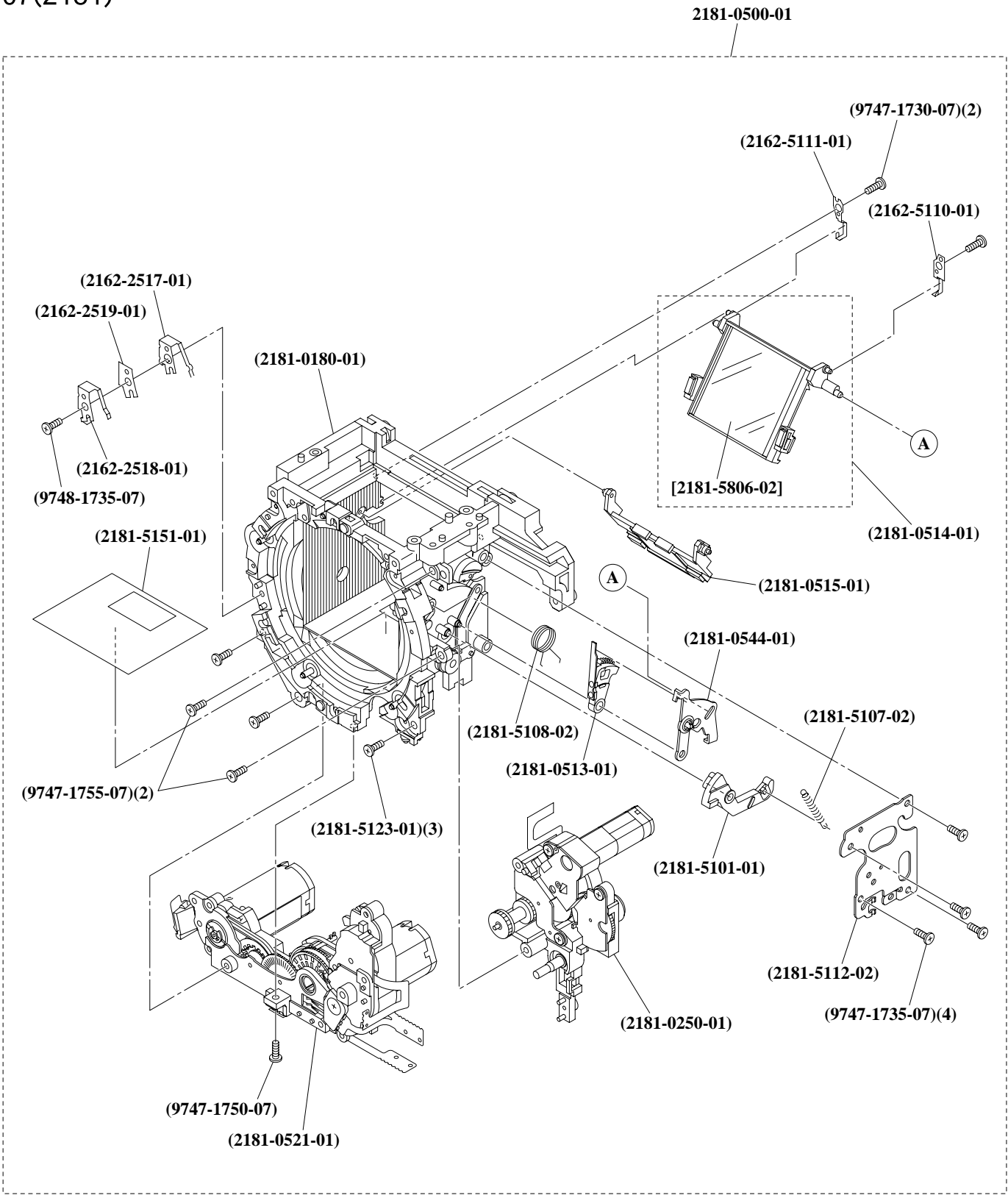
PART NO	PART NAME		QTY.
2181-0401-02	IMAGE BOARD ASSY	イメージ基板セット	1
2181-0404-02	FLASH BOARD ASSY	フラッシュ基板セット	1
2181-0414-01	GYRO FLEX ASSY	ジャイロフレキセット	1
2181-0452-01	DD BOARD ASSY	D D 基板セット	1
2181-0455-01	MAIN BOARD ASSY	メイン基板セット	1
(2181-0442-02)	HARNEST 2	ハーネス 2	1
2181-0473-01	MAIN CONDENSOR ASSY	メインコンデンサセット	1
2181-1021-02	SHIELD PLATE A	シールド板 A	1
2181-1022-01	SHIELD PLATE B	シールド板 B	1
2181-1023-01	SHIELD PLATE C	シールド板 C	1
2181-1065-02	EYE STRAP HOLDER A	ストラップホルダー A	1
2181-1071-03	BATTERY HOLDER	電池ホルダー	1
2181-1072-01	BATTERY SPRING BASE PLT	電池 S P 台板	1
2181-1073-01	BATTERY SPRING	電池 S P	1
2181-1081-02	BATTERY STOPPER LEVER	電池ストップレバー	1
2181-1082-01	BATTERY CONTACT	電池接片	2
2181-1083-01	FLASH PCB HOLDER	フラッシュ基板ホルダー	1
2181-1084-03	VERTICAL GRIP PLATE	縦位置グリップ版	1
2181-1085-02	BATTERY LOCK PLATE FORCING SP	電池ロック爪 S P	1
2181-1171-01	LUG PLATE	ラグ板	2
2181-1174-01	LUG PLATE 4	ラグ板 4	2
2181-4015-01	VERTICAL GRIP FLEXIBLE	縦位置グリップフレキ	1
2181-4508-01	DOUBLE-FACED TAPE	両面テープ	1
2181-4514-02	M. CONDENSOR CUSHION	メインコンデンサクッション	1
2181-4515-01	DOUBLE-FACED TAPE	両面テープ	1
2181-4518-01	HEAT TRANSFER SHEET 1	熱伝達シート 1	1
2181-4519-01	HEAT TRANSFER SHEET 2	熱伝達シート 2	1
2181-4520-01	HEAT TRANSFER SHEET 3	熱伝達シート 3	1
2181-4901-01	ELECTRIC CONDUCTION GASKET A	導電ガスケット A	1
2181-4903-01	ELECTRIC CONDUCTION GASKET C	導電ガスケット C	1
2181-4907-01	FERRITE SHEET B	フェライトシート B	1
2181-4908-01	ELECTRIC CONDUCTION GASKET E	導電ガスケット E	1
9384-2190-50	DOUBLE-FACED TAPE (PER ROLL)	両面テープ	1
9384-2290-90	POLYESTER TAPE (PER ROLL/60M) YELLOW	ポリエステルテープ	3
9747-1740-07	SCREW	ねじ	11
9747-1745-01	SCREW	ねじ	3
9747-1745-07	SCREW	ねじ	4
9747-1750-07	SCREW	ねじ	1
9748-2055-07	SCREW	ねじ	4



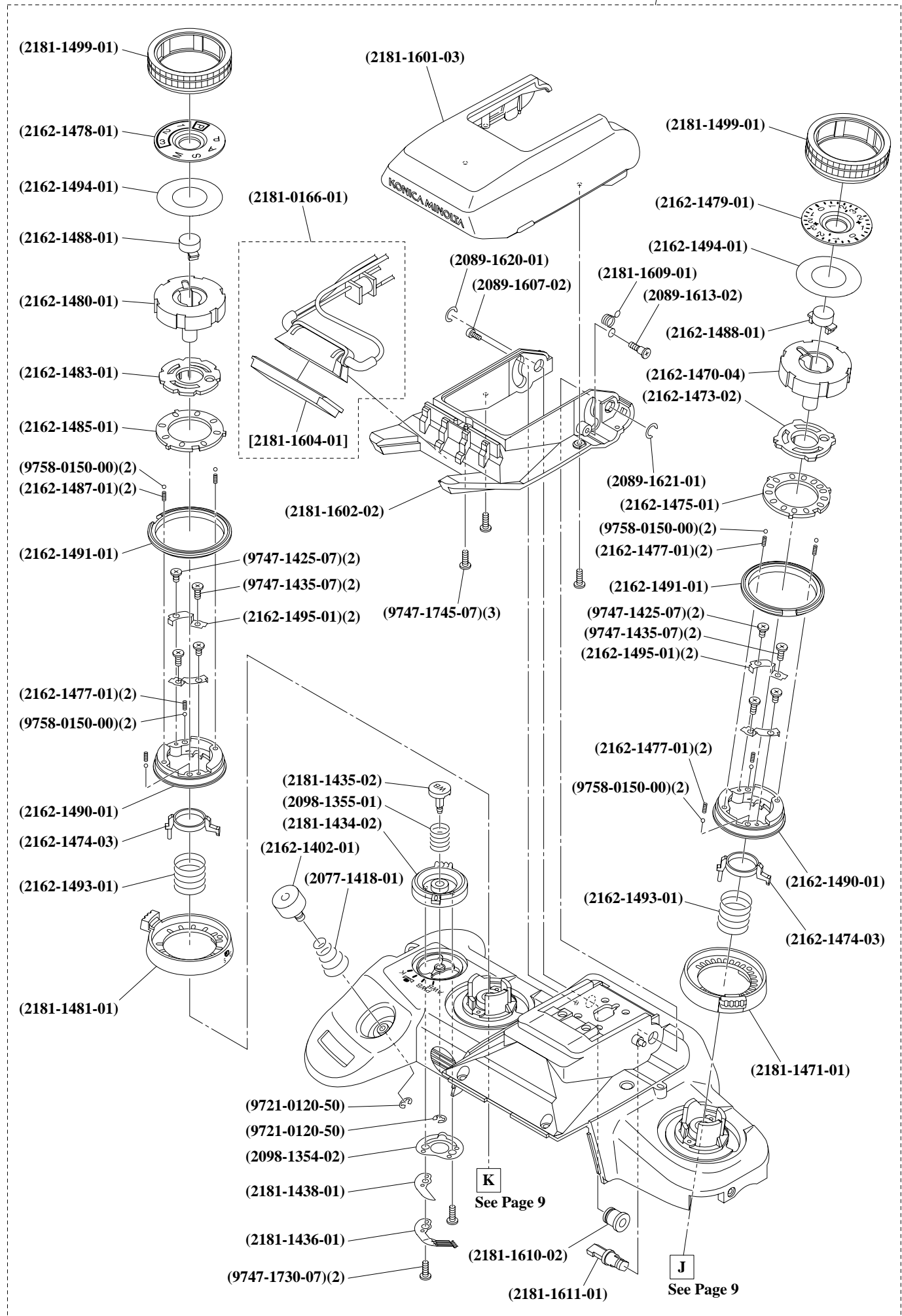
PART NO	PART NAME		QTY.
2181-0500-01	MIRROR BOX ASSY	ミラーボックスセット	1
(2181-0580-01)	PENTA ASSY	ペンタセット	1
[2181-0503-01]	LCD2 HOLDER ASSY	L C D 2ホルダーセット	1
[2181-0540-01]	G3 LENS HOLDER ASSY	G 3 レンズホルダーセット	1
<2181-5044-02>	DIOPTER CLICK PLATE	視度調整クリック板	1
<9747-1735-07>	SCREW	ねじ	1
[2181-0581-01]	G1 LENS HOLDER ASSY	G 1 レンズホルダーセット	1
[2181-0582-01]	G2 LENS HOLDER ASSY	G 2 レンズホルダーセット	1
[2181-0587-01]	SPC HOLDER ASSY	S P Cホルダーセット	1
[2181-5016-01]	FRESNAL SPRING	焦点板 S P	1
[2181-5022-01]	SPC LIGHT SHIELD SHEET	S P C 遮光シート	1
[2181-5030-02]	EYE PIECE MASK SHEET	接眼マスクシート	1
[2181-5036-01]	DIOPTER SPRING	視度調整 S P	1
[2181-5039-01]	DIOPTER CAM	視度調整カム	1
[2081-5042-01]	DIOPTER-ADJUST SHAFT-A	視度調軸 A	1
[2181-5043-01]	DIOPTER CAM SHAFT	視度調整カム軸	1
[2181-5045-01]	VB WASHER A (D=0.05mm)	V B ワッシャ A	} Some
[2181-5046-01]	VB WASHER B (D=0.1mm)	V B ワッシャ B	
[2181-5047-01]	VB WASHER C (D=0.15mm)	V B ワッシャ C	
[2181-5048-01]	VB WASHER D (D=0.2mm)	V B ワッシャ D	
[2181-5805-01]	FOCUSING SCREEN	焦点板	1
[2181-5820-02]	SI SCREEN	S I スクリーン	1
[9747-1735-07]	SCREW	ねじ	2
[9747-1750-07]	SCREW	ねじ	4
(2181-1171-01)	LUG PLATE	ラグ板	1
(9747-1750-07)	SCREW	ねじ	3
2181-5851-71	M FOCUSING SCREEN	M焦点板	1
2181-5852-71	L TYPE SI SCREEN	L 型 S I スクリーン	1



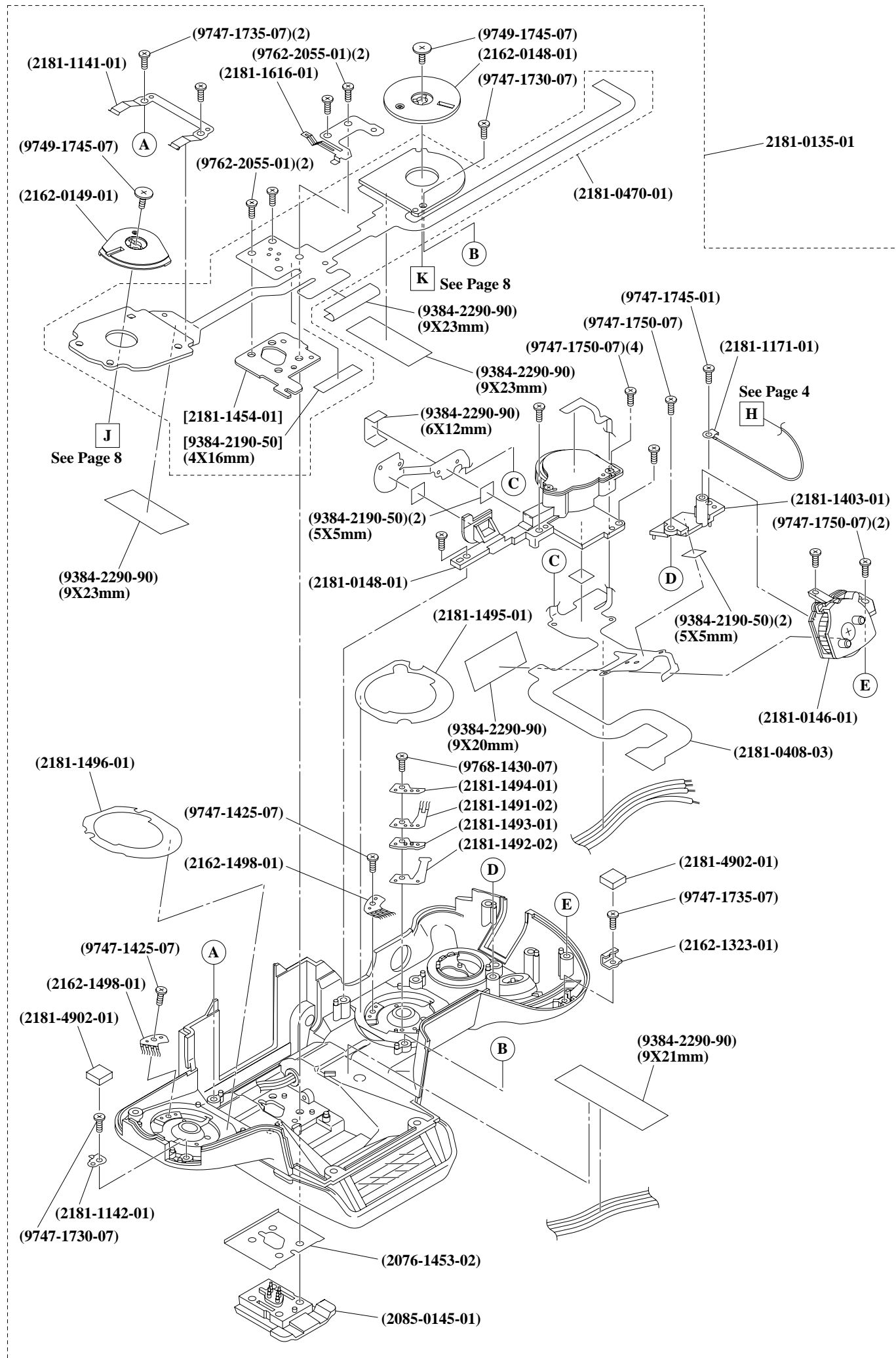
PART NO	PART NAME		QTY.
2181-0500-01	MIRROR BOX ASSY	ミラーボックスセット	1
(2162-0150-01)	BL CONTACT HOLDER ASSY	B L 接片ホルダーセット	1
(2181-0152-01)	AF/M BASE LEVER ASSY	A F / M レバーセット	1
(2181-0154-01)	AF/M BASE PLATE ASSY	A F / M 台板セット	1
(2181-0251-01)	APERTURE RING ASSY	絞りリングセット	1
(2181-0265-01)	CCD MODULE ASSY	C C D モジュールセット	1
(2181-0526-01)	AF COUPLER ASSY	A F カプラーセット	1
(2181-1003-01)	SUS PLATE C	S U S 板 C	1
(2072-1010-11)	BAYONET LENS MOUNT	マウント	1
(2181-1171-01)	LUG PLATE	ラグ板	1
(2181-1511-01)	A-MOUNT SP	マウント S P	1
(2181-1515-01)	LENS LOCK PIN	レンズロックピン	1
(2181-1520-01)	COUPLER LEVER	カプラーレバー	1
(2181-1523-02)	COUPLER LEVER SP	カプラーレバー S P	1
(2181-1531-01)	A-MOUNT RAG PLATE	マウントラグ板	1
(2181-1545-01)	LENS LOCK BUTTON	レンズロックボタン	1
(2162-1547-01)	LENS LOCK SP	レンズロック S P	1
(2181-2531-02)	RING ROLLER	リングローラー	3
(2181-2532-01)	RING ROLLER C	リングローラー C	1
(2162-2658-01)	AF ADJUSTMENT SCREW	A F 調整ねじ	3
(2162-2659-01)	AF ADJUSTMENT SP	A F 調整 S P	3
(2181-4911-01)	ELECTRIC CONDUCTION GASKET H	導電ガスケット H	1
(2082-5054-01)	WASHER	ワッシャ	3
(9747-1725-07)	SCREW	ねじ	1
(9747-1730-07)	SCREW	ねじ	1
(9748-1735-07)	SCREW	ねじ	2
(9749-2045-07)	SCREW	ねじ	2
(9761-2055-04)	SCREW	ねじ	6
2162-1542-01	SLLK CONTACT-A	S L L K 接片 A	1
2162-1543-01	SLLK CONTACT-B	S L L K 接片 B	1
2162-1544-01	SLLK CONTACT SPACER	S L L K 接片スペーサー	1
9747-1440-07	SCREW	ねじ	1



PART NO	PART NAME		QTY.
2181-0500-01	MIRROR BOX ASSY	ミラーボックスセット	1
(2181-0180-01)	FRONT FRAME ASSY	前枠セット	1
(2181-0250-01)	APERTURE ASSY	絞り台板セット	1
(2181-0513-01)	SUB MIRROR DRIVE LEVER ASSY	サブミラー駆動レバーセット	1
(2181-0514-01)	MAIN MIRROR HOLDER ASSY	主ミラーホルダーセット	1
[2181-5806-02]	MAIN MIRROR	主ミラー	1
(2181-0515-01)	SUB MIRROR HOLDER ASSY	サブミラーホルダーセット	1
(2181-0521-01)	AF CHARGE ASSY	A F / チャージ台板セット	1
(2181-0544-01)	MAIN MIRROR DRIVE LEVER ASSY	主ミラー駆動レバーセット	1
(2162-2517-01)	SFOPEN CONTACT-A	開放検知 S W 接片 A	1
(2162-2518-01)	SFOPEN CONTACT-B	開放検知 S W 接片 B	1
(2162-2519-01)	SFOPEN SPACER	開放検知 S W スペース	1
(2181-5101-01)	MIRROR DRIVE LEVER	ミラー駆動レバー	1
(2181-5107-02)	MIRROR OVER CHARGE SP	ミラーオーバーチャージ S P	1
(2181-5108-02)	MIRROR DRIVE SP	ミラー駆動 S P	1
(2162-5110-01)	MAIN MIRROR HOLDER RETAINER PLATE-A	主ミラーホルダー押え板 A	1
(2162-5111-01)	MAIN MIRROR HOLDER RETAINER PLATE-B	主ミラーホルダー押え板 B	1
(2181-5112-02)	MIRROR MOV. BASE PLT	ミラー移動台板	1
(2181-5123-01)	SCREW AF CHARGE BS PLT	A F / チャージ台板ねじ	3
(2181-5151-01)	FLARE CUTTER SHEET	フレア防止シート	1
(9747-1730-07)	SCREW	ねじ	2
(9747-1735-07)	SCREW	ねじ	4
(9747-1750-07)	SCREW	ねじ	1
(9747-1755-07)	SCREW	ねじ	2
(9748-1735-07)	SCREW	ねじ	1



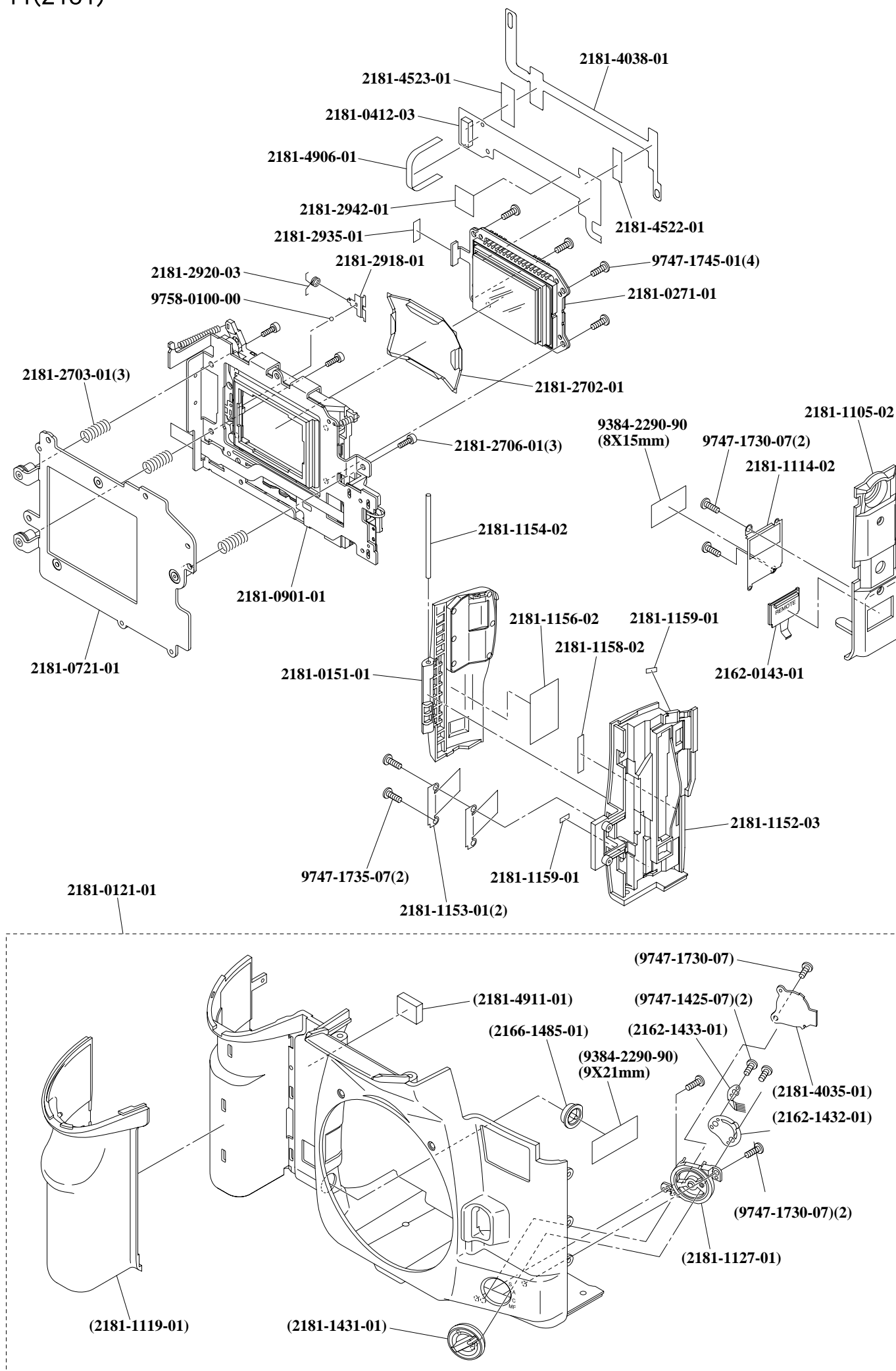
PART NO	PART NAME		QTY.
2181-0135-01	TOP COVER ASSY	上カバーセット	1
(2181-0166-01)	REFLECTOR ASSY	発光部セット	1
[2181-1604-01]	FLASH PANEL	発光パネル	1
(2098-1354-02)	METERING-MODE CLICK	測光モードクリック板	1
(2098-1355-01)	AE-LOCK BUTTON SP	A E L 釦 S P	1
(2162-1402-01)	RELEASE BUTTON	リリース釦	1
(2077-1418-01)	RELEASE BUTTON SP	リリース釦 S P	1
(2181-1434-02)	WB MODE SWITCH	W B モード切替えつまみ	1
(2181-1435-02)	WB MODE BUTTON	W B モード切替え釦	1
(2181-1436-01)	WB MODE SWITCH CONTACT	W B モード切替え接片	1
(2181-1438-01)	WB MODE GAP PLATE	W B 絶縁シート	1
(2162-1470-04)	EXPOSURE-COMPENSATION DIAL	露出ダイヤル	1
(2181-1471-01)	LIGHT ADJ. CORRECTION DIAL	調光補正ダイヤル	1
(2162-1473-02)	EXPOSURE-COMPENSATION LOCK RING	露出補正ロックリング	1
(2162-1474-03)	DIAL OPERATION RING	露出補正起動リング	2
(2162-1475-01)	DIAL CLICK PLATE	露出補正クリック板	1
(2162-1477-01)	DIAL CLICK SP	露出ダイヤルクリック S P	6
(2162-1478-01)	EXPOSURE MODE CHARACTER PLATE (-091, -250, -650)	露出モード文字板	1
(2162-1479-01)	EXPOSURE-COMPENSATION INDEX PLATE (-091, -250, -650)	露出補正文字板	1
(2162-1480-01)	EXPOSURE MODE DIAL	露出モードダイヤル	1
(2181-1481-01)	DRIVER MODE DIAL	ドライブモードダイヤル	1
(2162-1483-01)	EXPOSURE MODE LOCK RING	露出モードロックリング	1
(2162-1485-01)	EXPOSURE MODE CLICK PLATE	露出モードクリック板	1
(2162-1487-01)	EXPOSURE MODE CLICK SP	露出モードクリック S P	2
(2162-1488-01)	DIAL LOCK RELEASE BUTTON	ダイヤルロック解除釦	2
(2162-1490-01)	DIAL CLICK BASEPLATE	露出ダイヤルクリック板	2
(2162-1491-01)	EXPOSURE DIAL DECORATE RING	露出ダイヤル化粧リング	2
(2162-1493-01)	LOCK HOLD SP	ロックホールド S P	2
(2162-1494-01)	EXPOSURE MODE CHARACTER PLATE TAPE (-091, -250, -650)	露出モード文字板テープ	2
(2162-1495-01)	DIAL CLICK BASEPLATE WASHER	露出ダイヤルクリック板ワッシャ	4
(2181-1499-01)	EXPOSURE DIAL RUBBER	露出ダイヤルゴムリング	2
(2181-1601-03)	FLASH UPPER CASE	発光部ケース (上)	1
(2181-1602-02)	FLASH CASE (BOTTOM)	発光部ケース (下)	1
(2089-1607-02)	SCREW	ねじ	1
(2181-1609-01)	F SNAP ACTION SP	フラッシュスナップアクション S P	1
(2181-1610-02)	ROTATION AXIS (L)	回転軸 L	1
(2181-1611-01)	ROTATION AXIS (R)	回転軸 R	1
(2089-1613-02)	SCREW	ねじ	1
(2089-1620-01)	C-RING	C リング	1
(2089-1621-01)	C-RING	C リング	1
(9721-0120-50)	E-RING	E リング	2
(9747-1425-07)	SCREW	ねじ	4
(9747-1435-07)	SCREW	ねじ	4
(9747-1730-07)	SCREW	ねじ	2
(9747-1745-07)	SCREW	ねじ	3
(9758-0150-00)	STEEL BALL	スチールボール	8



PART NO	PART NAME		QTY.
2181-0135-01	TOP COVER ASSY	上カバーセット	1
(2085-0145-01)	ACC. SHOE SET	アクセサリシューセット	1
(2181-0146-01)	FRONT DIAL ASSY	前ダイヤルセット	1
(2162-0148-01)	EXPOSURE MODE CONTACT HOLDER ASSY	露出モード接片ホルダーセット	1
(2181-0148-01)	BACK DIAL ASSY	後ダイヤルセット	1
(2162-0149-01)	EXPOSURE-COMPENSATION CONTACT HOLDER ASSY	露出補正接片ホルダーセット	1
(2181-0408-03)	SW FPC 1 ASSY	S Wフレキ 1 セット	1
(2181-0470-01)	TOP COVER FLEX ASSY	上カバーフレキセット	1
[2181-1454-01]	SHOE ATTACHMENT PLATE	シュー取付板	1
[9384-2190-50]	DOUBLE-FACED TAPE (PER ROLL)	両面テープ	1
(2181-1141-01)	PCB PRESSURE PLATE A	基板押え板 A	1
(2181-1142-01)	PCB PRESSURE PLATE B	基板押え板 B	1
(2181-1171-01)	LUG PLATE	ラグ板	1
(2162-1323-01)	GRIP HOLDER HOOK PLATE	グリップホルダー掛かり板	1
(2181-1403-01)	RELEASE BASE PLT.	リリース台板	1
(2076-1453-02)	SHOE BASE	シュー敷板	1
(2181-1491-02)	EXPOSURE COMPENSATION MODE STARTING CONTACT	露出補正モード起動接片	1
(2181-1492-02)	INSULATING SHEET-A	絶縁シート A	1
(2181-1493-01)	INSULATING SHEET-B	絶縁シート B	1
(2181-1494-01)	INSULATING SHEET-C	絶縁シート C	1
(2181-1495-01)	EXPOSURE MODE DIAL GAP PLATE	モードダイヤル絶縁板	1
(2181-1496-01)	EXPOSURE COMPENSATION DIAL GAP PLATE	露出補正ダイヤル絶縁板	1
(2162-1498-01)	DIAL CONTACT-A	露出ダイヤル接片 A	2
(2181-1616-01)	SFL CONTACT	S F L 接片	1
(2181-4902-01)	ELECTRIC CONDUCTION GASKET B	導電ガスケット B	2
(9384-2190-50)	DOUBLE-FACED TAPE (PER ROLL)	両面テープ	4
(9384-2290-90)	POLYESTER TAPE (PER ROLL/60M) YELLOW	ポリエステルテープ	6
(9747-1425-07)	SCREW	ねじ	2
(9747-1730-07)	SCREW	ねじ	2
(9747-1735-07)	SCREW	ねじ	3
(9747-1745-01)	SCREW	ねじ	1
(9747-1750-07)	SCREW	ねじ	7
(9749-1745-07)	SCREW	ねじ	2
(9762-2055-01)	SCREW	ねじ	4
(9768-1430-07)	SCREW	ねじ	1

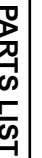
PART NO	PART NAME		QTY.
2181-0110-01	BACK COVER ASSY	バックカバーセット	1
(2181-0420-02)	SW FLEX-1 ASSY	S Wフレキ 1 セット	1
(2181-0421-02)	SW FLEX-3 ASSY	S Wフレキ 3 セット	1
(2181-1040-02)	LCD PLATE	L C D 保持板	1
(2181-1102-03)	BACK SW PLATE	A F 選択釦保持台	1
(2181-1103-01)	LCD SPONGE A	L C D スポンジ A	1
(2181-1104-01)	LCD SPONGE B	L C D スポンジ B	1
(2181-1106-01)	BACK COVER RUBBER	バックカバーゴム	1
(2181-1107-02)	LCD DECORATION PLATE	L C D 飾り板	1
(2181-1108-03)	LCD WINDOW	L C D 窓	1
(2181-1146-01)	LCD WINDOW ATTACHMENT SHEET	L C D 窓貼付けシート	1
(2181-1183-01)	AF SELECTOR BUTTON	A F セレクトボタン	1
(2181-1187-02)	AF BUTTON	A F ボタン	1
(2181-1351-01)	AEL BUTTON	A E ロックボタン	1
(2098-1353-02)	METERING-MODE CONTACT	測光モード接片	1
(2098-1354-02)	METERING-MODE CLICK	測光モードクリック板	1
(2098-1355-01)	AE-LOCK BUTTON SP	A E L 釦 S P	1
(2162-1382-01)	AF/MF CONTROL BUTTON SP	A F / M 釦 S P	1
(2181-1411-03)	BUTTON A	背面ボタン A	5
(2181-1412-01)	RUBBER A	背面ボタン A スイッチゴム	1
(2181-1415-01)	BUTTON B	背面ボタン B	2
(2181-1416-02)	RUBBER B	背面ボタン B スイッチゴム	1
(2181-1418-01)	TEBURE LEVER	手振れレバー	1
(2181-1419-03)	TEBURE CLICK PLATE	手振れクリック板	1
(2181-1420-01)	TEBURE SW CONTACT	手振れ S W 接片	1
(2181-1422-01)	AE LOCK LEVER	A E ロックレバー	1
(2181-1423-01)	AF BUTTON	A F ボタン	1
(2181-1425-02)	MAIN SWITCH LEVER	メイン S W レバー	1
(2181-1426-02)	MAIN SWITCH CLICK PLATE	メイン S W クリック板	1
(2181-1427-01)	MAIN SWITCH CONTACT	メイン S W 接片	1
(2181-1429-01)	INSULATING SHEET	絶縁シート	1
(2181-1437-01)	INSULATING SHEET	絶縁シート	1
(2181-4902-01)	ELECTRIC CONDUCTION GASKET B	導電ガスケット B	2
(2181-4903-01)	ELECTRIC CONDUCTION GASKET C	導電ガスケット C	2
(9353-4460-01)	LCD MONITOR	L C D モニター	1
(9384-2190-50)	DOUBLE-FACED TAPE (PER ROLL)	両面テープ	6
(9384-2290-90)	POLYESTER TAPE (PER ROLL/60M) YELLOW	ポリエステルテープ	3
(9721-0120-50)	E-RING	E リング	3
(9747-1435-07)	SCREW	ねじ	1
(9747-1730-07)	SCREW	ねじ	1
(9747-1735-01)	SCREW	ねじ	7
(9747-1735-07)	SCREW	ねじ	7
(9747-1750-07)	SCREW	ねじ	2

11(2181)



PART NO	PART NAME		QTY.
2181-0121-01	FRONT COVER ASSY	前カバーセット	1
(2181-1119-01)	GRIP RUBBER	グリップゴム	1
(2181-1127-01)	AF MODE CHANGEOVER CLICK PLT	A F モード切替えクリック板	1
(2181-1431-01)	AF MODE CHANGEOVER BUTTON	A F モード切替えボタン	1
(2162-1432-01)	FOCUS MODE SWITCH CLICK PLATE	A F モード切替えクリック板	1
(2162-1433-01)	FOCUS MODE SWITCH CONTACT	A F モード切替え接片	1
(2166-1485-01)	PREVIEW BUTTON	プレビュー釦	1
(2181-4035-01)	AF/M PCB BOARD	A F M 基板	1
(2181-4911-01)	ELECTRIC CONDUCTION GASKET H	導電ガスケット H	1
(9384-2290-90)	POLYESTER TAPE (PER ROLL/60M) YELLOW	ポリエステルテープ	1
(9747-1725-07)	SCREW	ねじ	2
(9747-1730-07)	SCREW	ねじ	3
2162-0143-01	REMOTE COVER ASSY	リモート蓋セット	1
2181-0151-01	USB CARD COVER ASSY	U S B カードカバーセット	1
2181-0271-01	CCD ASSY	C C D セット	1
2181-0412-03	CCD CONNECTING FPC ASSY	C C D 接続フレキシセット	1
2181-0721-01	ADJ PLATE ASSY	調整板セット	1
2181-0901-01	TEBURE ASSY	手振れセット	1
2181-1105-02	SIDE COVER	サイドカバー	1
2181-1114-02	REMOTE TERMINAL BASE PLATE	リモートターミナル台板	1
2181-1152-03	CARD COVER HOLDER	C F カードホルダー	1
2181-1153-01	CARD COVER PRESSING PLATE	カードカバー押え板	2
2181-1154-02	CARD COVER HINGE	カードカバー軸	1
2181-1156-02	CF CARD STICKER	C F カード表示シート	1
2181-1158-02	CONNECTOR COVER SHEET	コネクタカバーシート	1
2181-1159-01	CF CARD RUBBER	C F カードゴム	2
2181-2702-01	LPF PRESSING PLT	L P F 押え板	1
2181-2703-01	AORI ADJ SPRING	あおり調整 S P	3
2181-2706-01	AORI ADJ SCREW	あおり調整ねじ	3
2181-2918-01	CCD UNDER PLATE	C C D 板	1
2181-2920-03	CCD UNDER PLT SPRING	C C D 板 S P	1
2181-2935-01	DOUBLE-FACED TAPE	両面テープ	1
2181-2942-01	CCD FPC HOLDING SHEET	C C D フレキ支持板	1
2181-4038-01	CCD-GND FPC	C C D - G N D フレキ	1
2181-4522-01	DOUBLE-FACED TAPE	両面テープ	1
2181-4523-01	DOUBLE-FACED TAPE	両面テープ	1
2181-4906-01	FERRITE SHEET A	フェライトシート A	1
9747-1730-07	SCREW	ねじ	2
9747-1735-07	SCREW	ねじ	2
9747-1745-01	SCREW	ねじ	4
9758-0100-00	STEEL BALL	スチールボール	1

2181-4401-01 (W 151) 9381-0807-□□ (OTHER)
 2181-4402-01 (W 152) 9381-1207-□□ (W 1, 2, 12, 13, 29, 30, 31, 32, 33, 34, 35, 39, 40)
 2181-4403-01 (W 153)
 2181-4404-01 (W 154)

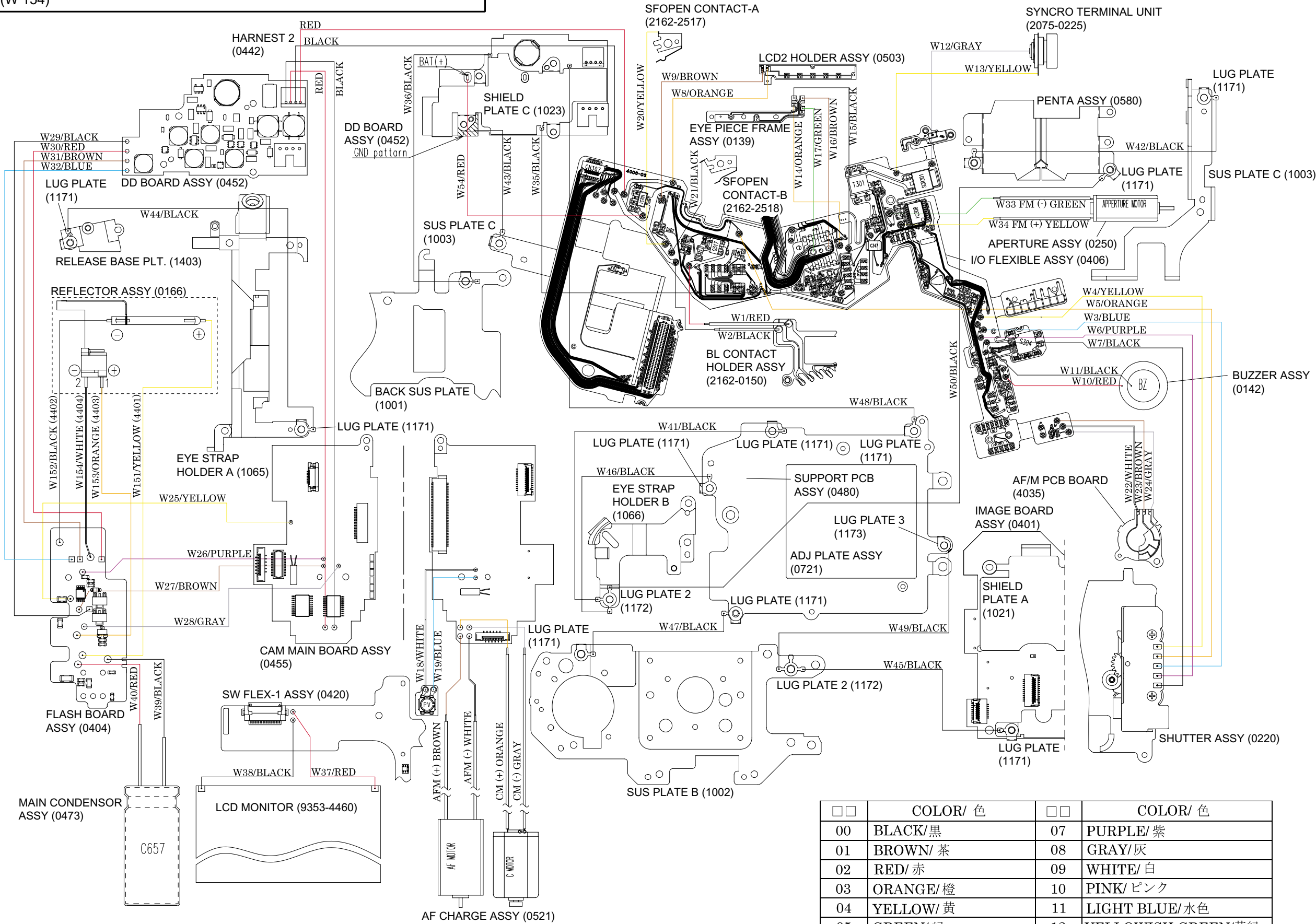


□□	COLOR/ 色	□□	COLOR/ 色
00	BLACK/黒	07	PURPLE/紫
01	BROWN/茶	08	GRAY/灰
02	RED/赤	09	WHITE/白
03	ORANGE/橙	10	PINK/ピンク
04	YELLOW/黄	11	LIGHT BLUE/水色
05	GREEN/緑	12	YELLOWISH GREEN/黄緑
06	BLUE/青		

■WIRING DIAGRAM 2 (2181)
(Refer to QS FA 2181-P004 of the Parts Modification List/ PML QS FA 2181-P004を参照して下さい。)

■LEAD WIRES LIST

- 2181-4401-01 (W 151) 9381-0807-□□ (OTHER)
- 2181-4402-01 (W 152) 9381-1207-□□ (W 1, 2, 12, 13, 29, 30, 31, 32, 33, 34, 35, 39, 40)
- 2181-4403-01 (W 153)
- 2181-4404-01 (W 154)



□□	COLOR/ 色	□□	COLOR/ 色
00	BLACK/ 黒	07	PURPLE/ 紫
01	BROWN/ 茶	08	GRAY/ 灰
02	RED/ 赤	09	WHITE/ 白
03	ORANGE/ 橙	10	PINK/ ピンク
04	YELLOW/ 黄	11	LIGHT BLUE/ 水色
05	GREEN/ 緑	12	YELLOWISH GREEN/ 黄緑
06	BLUE/ 青		

PARTS LIST